



**КОМИТЕТ ИМУЩЕСТВЕННЫХ ОТНОШЕНИЙ
АДМИНИСТРАЦИИ ПЕРМСКОГО МУНИЦИПАЛЬНОГО ОКРУГА**

РЕШЕНИЕ

о размещении объектов № 64

Пермский край
Пермский район

16.01.2023

Комитет имущественных отношений администрации Пермского муниципального округа разрешает Открытому акционерному обществу «Межрегиональная распределительная сетевая компания Урала» (ИНН 6671163413, ОГРН 1056604000970, почтовый адрес: 620026, г. Екатеринбург, ул. Мамина Сибирияка, д. 140)

размещение объекта «Строительство ВЛ 0,4 кВ с установкой ПУ для электроснабжения п. Юго-Камский (4500075070)»

на землях государственная собственность на которые не разграничена

на срок бессрочно

Местоположение: Пермский край, Пермский муниципальный округ, п. Юго-Камский.

Приложение: схема предполагаемых к использованию земель или части земельного участка.

Особые условия использования:

1. При установке опор электросетевого хозяйства учесть параметры ширины проезда улично-дорожной сети, во избежание сужения полосы отвода дороги. Установить опоры на расстоянии не более 2 метров от границ земельного участка.

2. Получение разрешения на производство земляных работ.

Председатель комитета имущественных отношений администрации Пермского муниципального округа



Д.В. Ракицкий

(подпись, печать)

Схема предполагаемых к использованию земель или части земельного участка

Объект: Строительство ВЛ 0,4 кВ с установкой ПУ для электроснабжения п.Юго-Камский (4500075070)

Местоположение: Пермский край, Пермский муниципальный округ, п. Юго-Камский

Площадь земель или части земельного участка, кв.м: 279

Категория земель: Земли населенных пунктов

Вид разрешенного использования: -

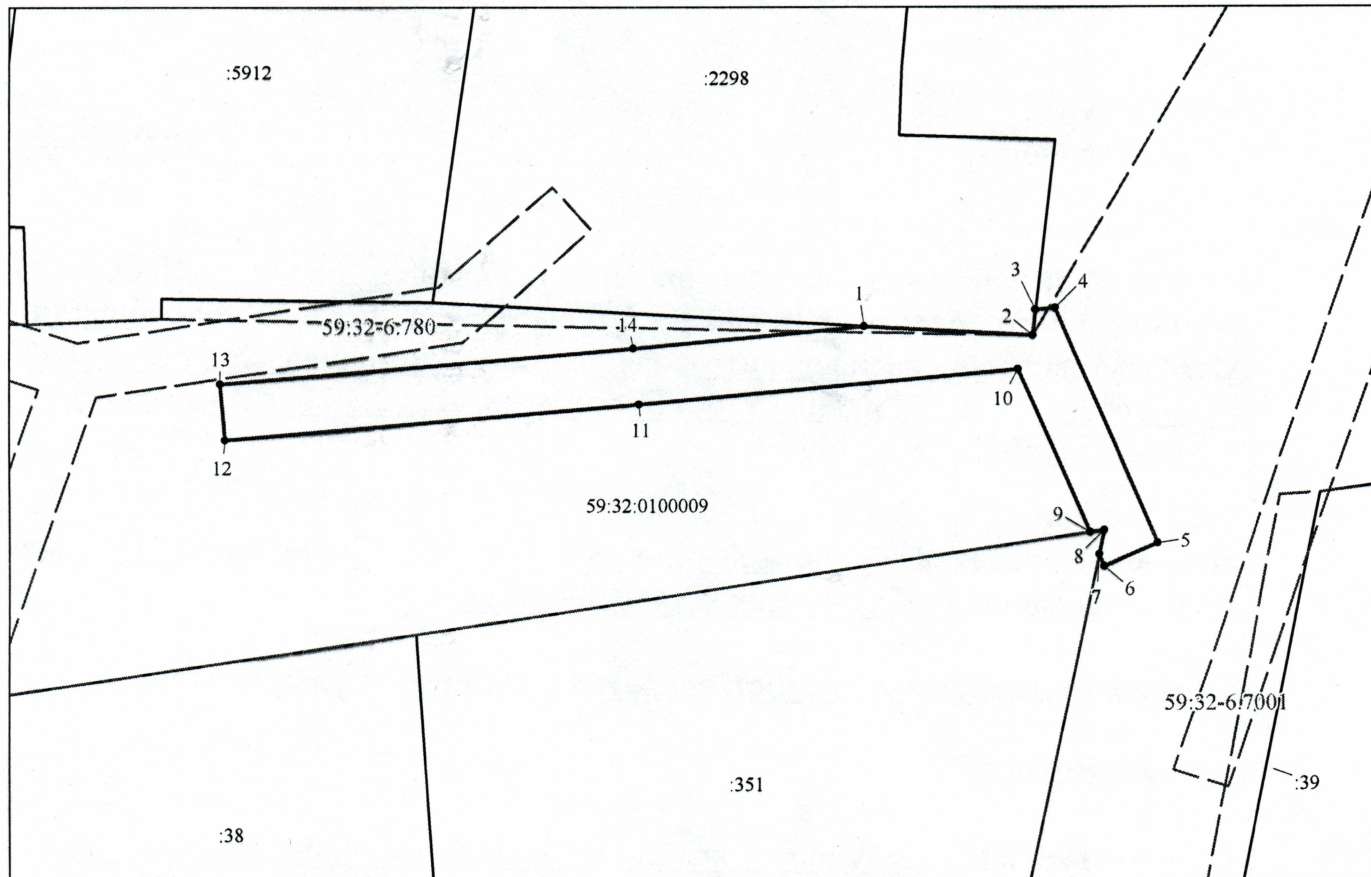
Цель использования: под объекты инженерного оборудования электроснабжения (Строительство ВЛ 0,4 кВ с установкой ПУ для электроснабжения п.Юго-Камский (4500075070))

Описание границ смежных землепользователей:

от точки 1 до точки 3 - земельный участок с кадастровым номером 59:32:0100009:2298

от точки 3 до точки 7, от точки 9 до точки 1 - земли Пермского муниципального округа

от точки 7 до точки 9 - земельный участок с кадастровым номером 59:32:0100009:351



Масштаб 1:500

Условные обозначения:

- предполагаемые к использованию земли;
- существующая часть границы, имеющиеся в ЕГРН сведения о которой достаточны для определения ее местоположения;
- 1 - характерные точки границы испрашиваемого земельного участка;
- границы зон, с особыми условиями использования территории, внесенные в ЕГРН
- граница кадастрового квартала;

59:32:0100009 - кадастровый номер квартала.

Координаты характерных точек МСК-59, зона 2		
№	Координаты, м	
	X	Y
1	2	3
1	483359.34	2193773.56
2	483358.68	2193785.11
3	483360.46	2193785.31
4	483360.59	2193786.63
5	483344.09	2193793.66
6	483342.52	2193789.98
7	483343.31	2193789.64
8	483344.98	2193789.99
9	483344.83	2193789.00
10	483356.33	2193784.10
11	483353.83	2193758.00
12	483351.29	2193729.61
13	483355.27	2193729.25
14	483357.81	2193757.63
1	483359.34	2193773.56

Заявитель Кузнецова Е.В. (по доверенности ОАО "МРСК Урала" от 20.12.2022 №ПЭ/211-2023)